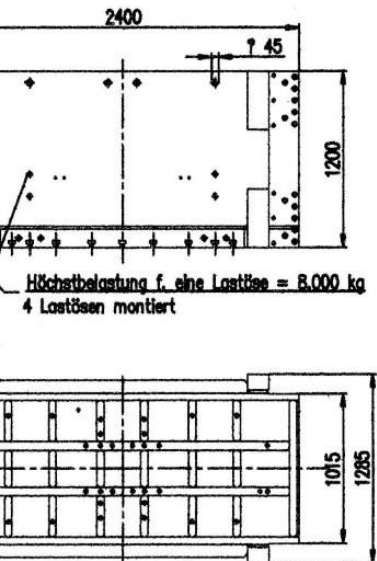


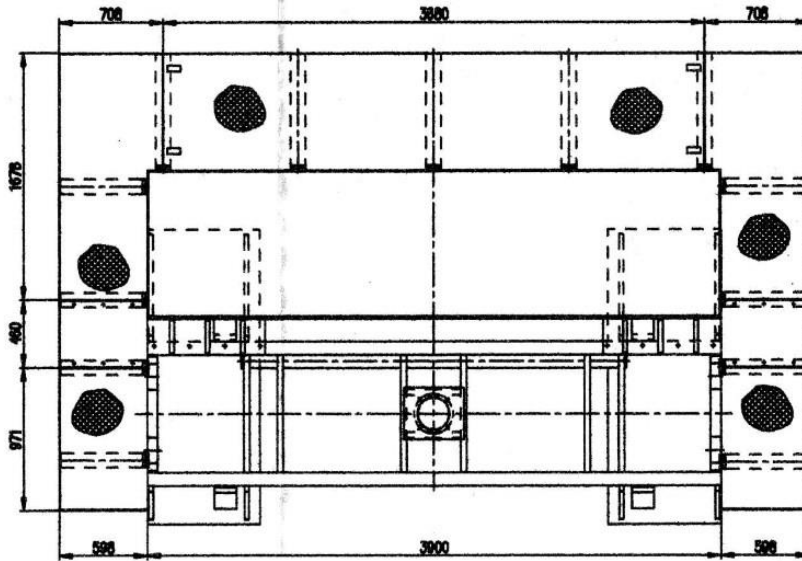
ram
Stößel = ca. 9500 kg

??Koll. B?



plattform
Montagebuehne = ca. 670 kg

??Koll. A?



Switch cabinet

Dimensions: 4000 wide
600 deep
2200 high
Weight: ca. 1300 kg

Schaltschrank:

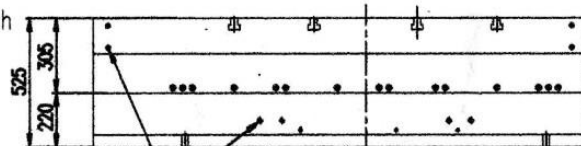
??Koll. B?

Abmessungen: 4000 breit
600 tief
2200 hoch
Gewicht: ca. 1300 kg

MPC M1:20

??Koll. Z?

ca. 8.910 Kg



maximum load for one shackle
Höchstbelastung fuer eine Lastöse M16 = 3.200 kg
Zum Transport des MPC alle vier Lastösen verwenden
For the transport of MPC you have to use four shackles

1?

??Koll. I?

frame

1? Gestell = 42.600 kg

separate weights

Einzelgewichte

hydraulic final assembly

2? Hydraulik-Endmontage = 900 kg

table

3? Tisch = 4.600 kg

cylinder

4? Hauptzylinder = 15.000 kg

cylinder

5? Zylinder = 370 kg

ram fuse

6? Stoesselsicherung = 210 kg

travel sensor

7? Wegaufnehmer = 40 kg

small parts

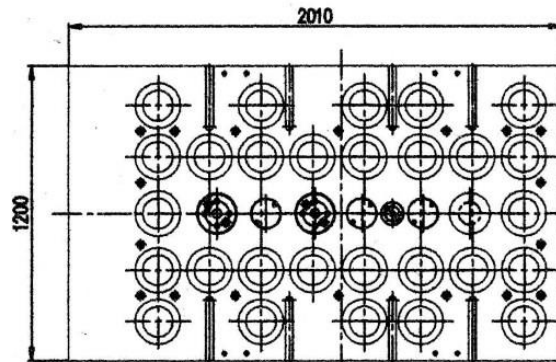
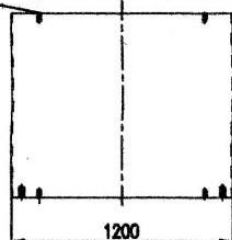
Kleinteile:

ca. 2.320 kg

ca. 63.720 Kg

nt montiert

op
nlag M1:20
kg = 1880 Kg
ansportgewinde M20
Ringschrauben nicht montiert



--- Prüfteile für Prüfbild Prüfbild für Prüfbedingungen Prüfung	Projektmethode 1 0 0 0 0 0 0 0 0 0 0 0 0 0 0 0 0 01 3800 16.07.2004 TUCHER 0
Prüfbild für zu Prüfung für Prüfung für Prüfung für Prüfung für	Prüfbild für zu Prüfung für Prüfung für Prüfung für Prüfung für
Prüfbild für zu Prüfung für Prüfung für Prüfung für Prüfung für	Prüfbild für zu Prüfung für Prüfung für Prüfung für Prüfung für
Prüfbild für zu Prüfung für Prüfung für Prüfung für Prüfung für	Prüfbild für zu Prüfung für Prüfung für Prüfung für Prüfung für
Prüfbild für zu Prüfung für Prüfung für Prüfung für Prüfung für	Prüfbild für zu Prüfung für Prüfung für Prüfung für Prüfung für

total weight of press
Gesamtgewicht der Presse:
ca. 99.000 kg